



Görlig Stig Artist



2010 – 2024

*“Il processo creativo è un cocktail di  
istinto, abilità, cultura e inventiva febbrile.  
Non è come una droga;  
è quel particolare stato in cui tutto accade  
velocemente, un miscuglio di coscienza e  
incoscienza, di paura e piacere; è un po' come  
amare, l'atto fisico dell'amare.”*

*Francis Bacon*

## PRESENTAZIONE

*“Sono da sempre così, l’ho sempre saputo. Disegno da sempre e non ne posso fare a meno.”*

Pensando a Görlig Stig, nell’atto di addentrarsi all’interno del suo lavoro al fine di scandagliarne il senso, la cosa che subito balza alla mente è il bisogno profondo e palpabile, un’innata e viscerale necessità d’espressione. L’invito è a badare bene alle parole, laddove termini quali “bisogno” e “necessità” indicano una pratica che in Görlig Stig assume toni non tanto facoltativi quanto quelli di una vera, reale e tangibile esigenza; una volontà che emerge, mi si perdoni la metafora, con modalità del tutto simili al comportamento assunto dalle sostanze oleose all’interno di un recipiente d’acqua: si può provare a rimestarle nel vano tentativo di omogeneizzare il composto e confondere le componenti ma le differenti densità, nei tempi giusti, porteranno al ripristino dell’iniziale separazione. Il lavoro di Görlig Stig è più o meno così. Inevitabile. Si avvicina all’arte poco più che infante, negli anni matura e coltiva un interesse ad ampio raggio per l’arte intesa nelle sue più varie forme: si diploma al liceo artistico ove acquisisce dimestichezza nelle prassi del modellato e della figurazione, si esercita con la chitarra classica, elettrica e acustica, si appassiona alla storia e all’arte del fumetto, suona e disegna in maniera incessante e sistematica, a tratti ossessiva. Ben presto capisce che nella pratica artistica, musicale o visiva che sia, è presente la chiave per capire sé stessa e ciò unitamente alla consapevolezza di come solo il suo stesso corpo potesse costituire un soggetto reperibile in qualunque momento per le frequenti sessioni pittoriche, la porta a produrre numerosi ritratti di sé stessa spesso in chiave caricaturale. Nell’arco di tutto questo tempo, ad

animarne lo spirito è l’inarrestabile necessità d’espressione e la ricerca di un canale che le risulti congeniale. E poi? Una laurea in architettura al Politecnico milanese, anni di esercizio della professione e le incombenze della quotidianità, di professionista, di genitore, hanno portato ad un momentaneo e parziale allontanamento dalla primigenia passione. Eppure, il tarlo di un interesse mai del tutto sopito non aveva mai smesso di scavare: arte, architettura, scultura e fumetto si erano ormai saldate dentro di lei giocando un ruolo sostanziale nel formare un gusto e un pensiero personale. Le molecole dell’olio tendevano verso la ricomposizione. Quello che anima Görlig Stig è un sentimento sincero in grado di generare un lavoro onesto, vero, viscerale, deciso e al contempo intimo, lontano da una visione strategica dell’arte intesa come mera provocazione fine a sé stessa e opposto a forme d’espressione che mirano al puro sensazionalismo. Perché, diciamo, mostrare sé stessi, rivelare come si è realmente, non è mai facile eppure Görlig Stig riesce nell’impresa con apparente semplicità e naturalezza. Lo si avverte immediatamente entrando nel suo studio, il personale rifugio in cui, uno dopo l’altro, sfilano quegli elementi da sempre parte integrante della sua biografia e del suo operare: strumenti musicali, decine di disegni in fasi più o meno avanzate del lavoro, materiale pittorico, le funi con cui l’artista crea le posture articolate dei suoi soggetti. Arte, musica, architettura, fumetto, elementi che negli anni hanno concorso alla determinazione di un gusto, di un’estetica, la sua estetica. Colpiscono i molti album da disegno colmi di schizzi, bozzetti a penna e matita, ritratti realizzati al parco, studi circa l’anatomia di corpi in movimento o scene carpite dall’intimità dell’ambiente domestico e

familiare. Questi frammenti di quotidianità sono talvolta corredati da brevi scritti, simili più a pensieri liberati in quel frangente che non a frasi appositamente studiate, sono riflessioni nate contestualmente all'opera che l'artista riporta di getto sulla pagina, come un flusso di coscienza su un diario personale, in una sorta di automatismo psichico. Per quanto concerne le opere di grande formato, i soggetti sono quasi sempre autoritratti, forse retaggio delle numerose caricature prodotte negli anni liceali, forse un procedimento terapeutico di autoanalisi. In particolare, le molte rappresentazioni di sé in cui corpo e volto sono colti nell'atto di manifestare espressioni esasperate, a tratti caricaturali, così come i frammenti anatomici portati quasi alla deformazione della figura, ci informano immediatamente della lontananza da una visione dell'arte intesa come idilliaca e scevra da pensieri. I muscoli in tensione, le membra piegate sino alla contorsione sotto il peso di uno sforzo fisico e mentale, il tratto sinuoso, nervoso e marcato, catapultano lo spettatore in una dimensione intimistica e in qualche modo sofferta, di grande complessità interiore. L'artista offre sé stesso, pone sul tavolo le carte scoperte dei suoi sentimenti, mette a nudo la propria anima. Nessuna eccezione, anche quando protagoniste dalle opere sono le silhouette di modelle/i, la figura umana e la sua anatomia subiscono una trattazione dai toni nettamente espressionisti in grado richiamare alla mente alcuni esiti della passata e omonima stagione artistica. Conferma e memoria di quanto descritto la si trova impressa nell'utilizzo di un abbecedario visivo denso di rimandi alla figurazione di Schiele così come a quella d'oltreoceano di De Kooning. In particolare, ad accomunarla al maestro viennese, cui Görlig Stig guarda in termini di grande ammirazione, v'è l'esercizio giornaliero e costante, la predilezione per il ritratto e per la sua realizzazione dal

vero, il tratto nervoso, marcato e viscerale, la scelta deliberata di non portare a termine alcune forme e l'utilizzo di versi scritti che in certi casi divengono complementari alla figura nel tentativo di accompagnare sulla tela il fluire interiore. Persino nella scelta dei soggetti, uomini e donne che spesso posano nudi (nel caso di Egon Schiele simbolo del complesso rapporto con il sesso femminile, in quello di Görlig Stig sintomo di una volontà d'indagine circa la complessità della natura umana in senso psicologico che non manca di tradursi nell'esasperazione dell'involucro esteriore) è plausibile riscontrare delle affinità. L'intensità espressiva di corpi che assumono posture innaturali e contorte diviene quindi metafora di un esercizio d'introspezione mentale e psicologica e del relativo tentativo di comunicarne il senso. A fare da sfondo sono atmosfere rarefatte, oniriche e silenziose, spesso connotate dall'utilizzo del colore oro e arricchite dall'inserimento di elementi convenzionalmente ritenuti estranei alla tela, quali frammenti di scritti o corde di chitarra, eppure in grado di saldarsi perfettamente alla superficie compositiva dell'opera per via di quel loro essere parti integranti di un sentimento comune, quello dell'artista e del suo percorso, così fedele e coerente a sé stesso.

*Bianca Martinelli*





**1 - "BIRRE E PENNELLI"**  
dim 75x60  
tecnica mista su pannello telato  
anno 2010

figurativo



**2 - "AUTORITRATTO"**

dim 50x70

tecnica mista su tela

anno 2013

figurativo



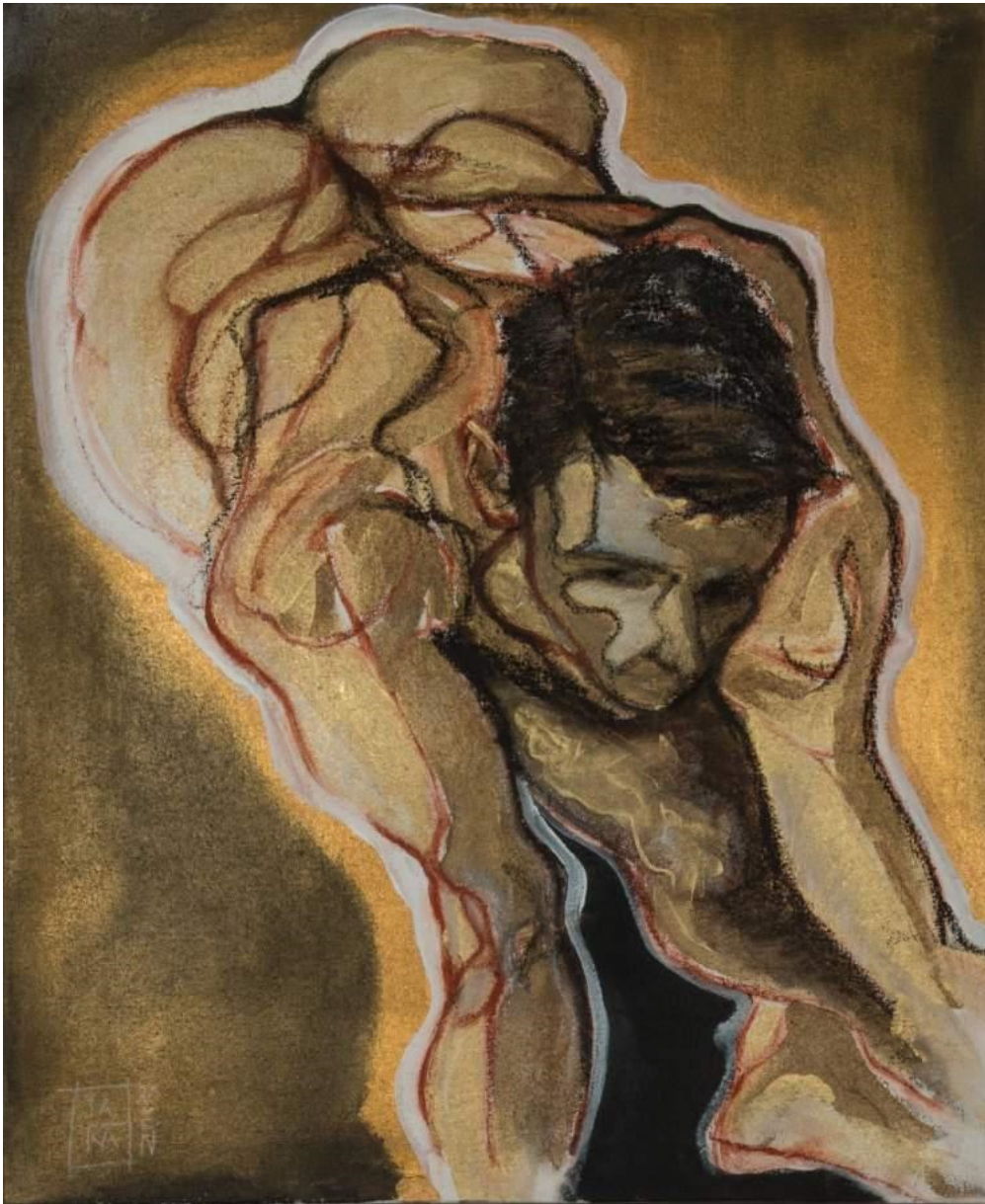
**3 - "AUTORITRATTO"**

dim 35x77

tecnica mista su pannello in legno stratificato  
anno 2013

figurativo





**4 - "AUTORITRATTO"**

dim 50x70

tecnica mista su pannello telato

anno 2013

figurativo



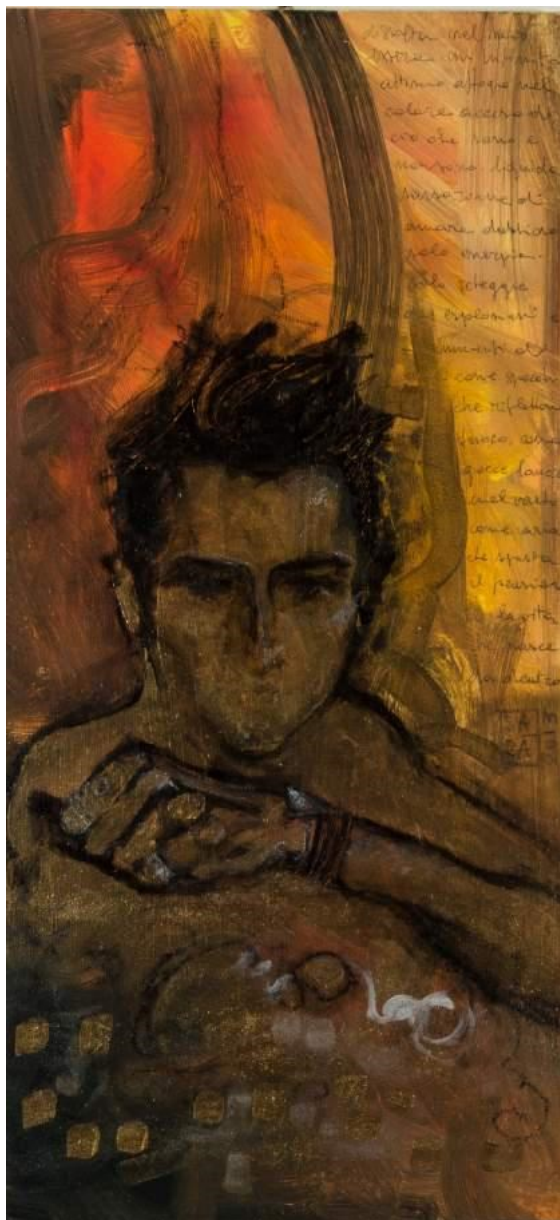
**5 - "WOLF"**

dim 40x75

tecnica mista su pannello in legno stratificato

anno 2013

figurativo



**6 - "AUTORITRATTO"**

dim 34x72

tecnica mista su pannello in legno stratificato  
anno 2013

figurativo





**7 - "INCENDIO NEL BOSCO"**

dim 100x150

tecnica mista su tela

anno 2013

figurativo



**8 - "FANTASMA"**  
dim 70x100  
tecnica mista su tela  
anno 2013

figurativo





**9- "BUSTO DI DONNA"**

dim 80x100

tecnica mista su tela

anno 2013

figurativo



**10 - "MADRE"**

dim 35x50

tecnica mista su pannello telato in yuta

anno 2013

figurativo



**11 - "AUTORITRATTO"**  
dim 50x70  
tecnica mista su carta da pacco  
anno 2013

figurativo





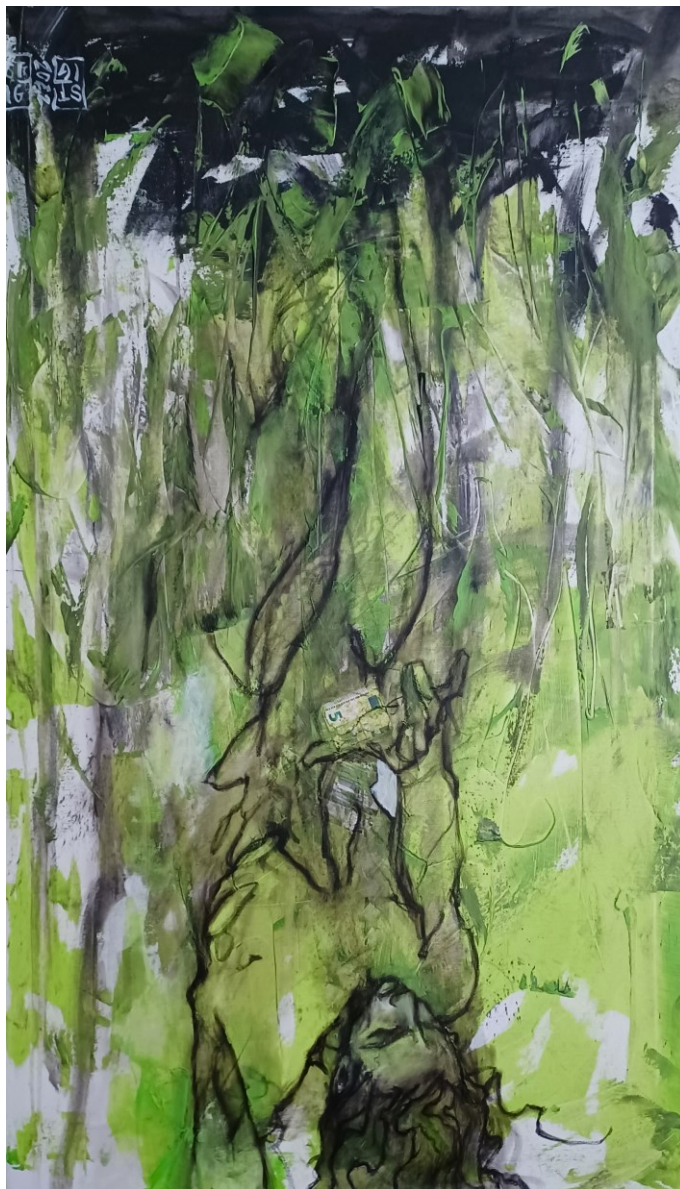
**12 - "CAPOEIRA"**  
dim 70x50  
tecnica mista pannello su telato  
anno 2013

figurativo



**13 - "AUTORITRATTO"**  
dim 37x112  
tecnica mista su pannello in legno stratificato  
anno 2013

figurativo



**14 - "INFERNO"**  
dim 70x120  
tecnica mista su tela  
anno 2022

allegorico





**15 - "DOPPIO"**  
dim 60x100  
tecnica mista su tela  
anno 2014

figurativo



**16 “BUSTO DI DONNA”**

dim 50x70

tecnica mista su tela

anno 2014

figurativo





**17 - "AUTORITRATTO"**

dim 60x100

tecnica mista su tela

anno 2014

figurativo

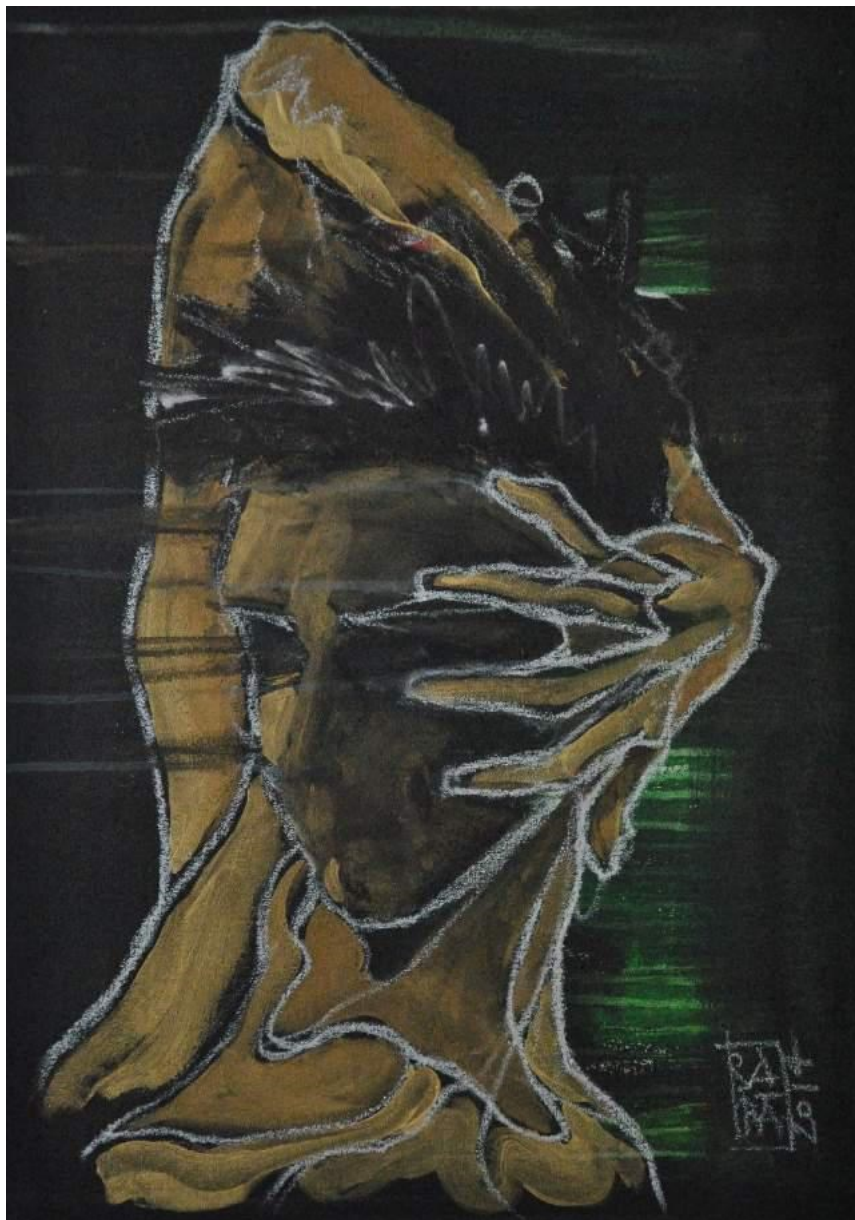


**18 - "LACCI"**

dim 35x108

tecnica mista su pannello in legno stratificato  
anno 2014

figurativo



**19 - "AUTORITRATTO"**  
dim 50x70  
tecnica mista pannello su telato  
anno 2014

figurativo



**20 - "AUTORITRATTO"**

dim 70x100

tecnica mista su tela

anno 2014

figurativo





**21 - "AUTORITRATTO"**

dim 80x100

tecnica mista su tela

anno 2013

figurativo



**21 - PARTICOLARE PAGINA PRECEDENTE**

tecnica mista su tela  
anno 2013

figurativo



**22 - "VUOTO NEL PETTO"**

dim 40x60

tecnica mista su tela

anno 2014

figurativo





**23 - "SUL FONDO"**  
dim 80x80  
tecnica mista su tela  
anno 2014

figurativo





**24 - "SENZA TITOLO"**

dim 50x70

tecnica mista su tela

anno 2014

figurativo



**25 - "ARIA!"**  
dim 60x90  
tecnica mista su tela  
anno 2014

figurativo



**26 - "BUSTO DI DONNA"**

dim 50x100

tecnica mista su tela

anno 2014

figurativo





**27 - "SPEGNI LA LUCE"**

dim 50x60

tecnica mista su tela

anno 2023

onirico



**28 - "BUSTO DI DONNA"**

dim 80x80

tecnica mista su tela

anno 2014

figurativo





**29 - "IN H<sub>2</sub>O"**  
dim 80x100  
tecnica mista su tela  
anno 2014

figurativo



**30 - "DUE COLPI"**

dim 60x80

tecnica mista su tela

anno 2014

figurativo



**31 - "NESSUNO NE AVRA' MAI LA FORZA"**

dim 50x70

tecnica mista su tela

anno 2014

figurativo





**32 - "SPECCHIO"**  
dim 70x50  
tecnica mista su tela  
anno 2014

figurativo



**33 - "SOSTEGNO"**  
dim 50x70  
tecnica mista su tela  
anno 2014

figurativo



**34 - "ALZATI"**  
dim 60x80  
tecnica mista su tela  
anno 2014

figurativo

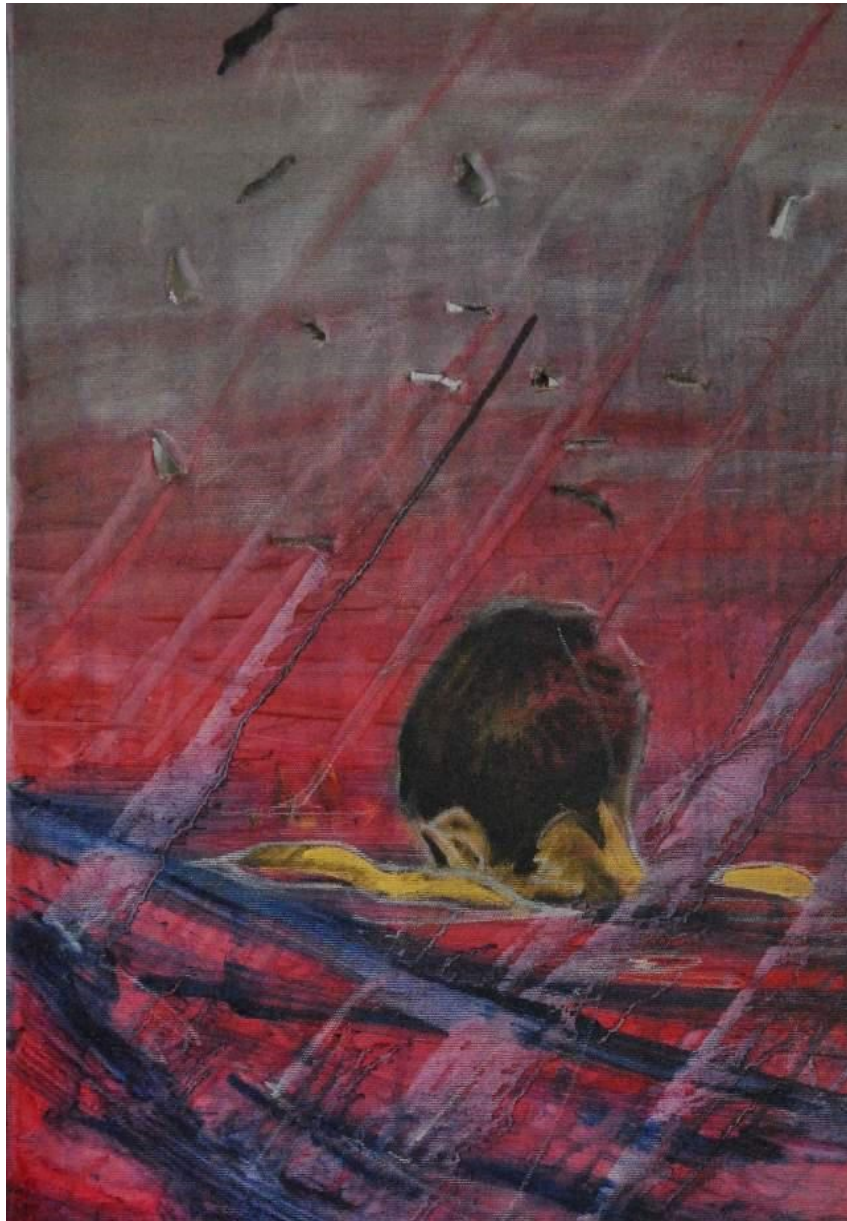




**35 - "OSSA"**  
dim 50x70  
tecnica mista su poliplat nero  
anno 2015

figurativo





**36 - "TEMPESTA"**  
dim 50x70  
tecnica mista su tela  
anno 2014

figurativo



**37 - "CORRI COME IL VENTO, RAGAZZA"**

dim 60x100

tecnica mista su tela

anno 2015

figurativo



**38 - "CAMMINAVA SCALZA"**

dim 30x77

tecnica mista su pannello in legno stratificato  
anno 2014

figurativo

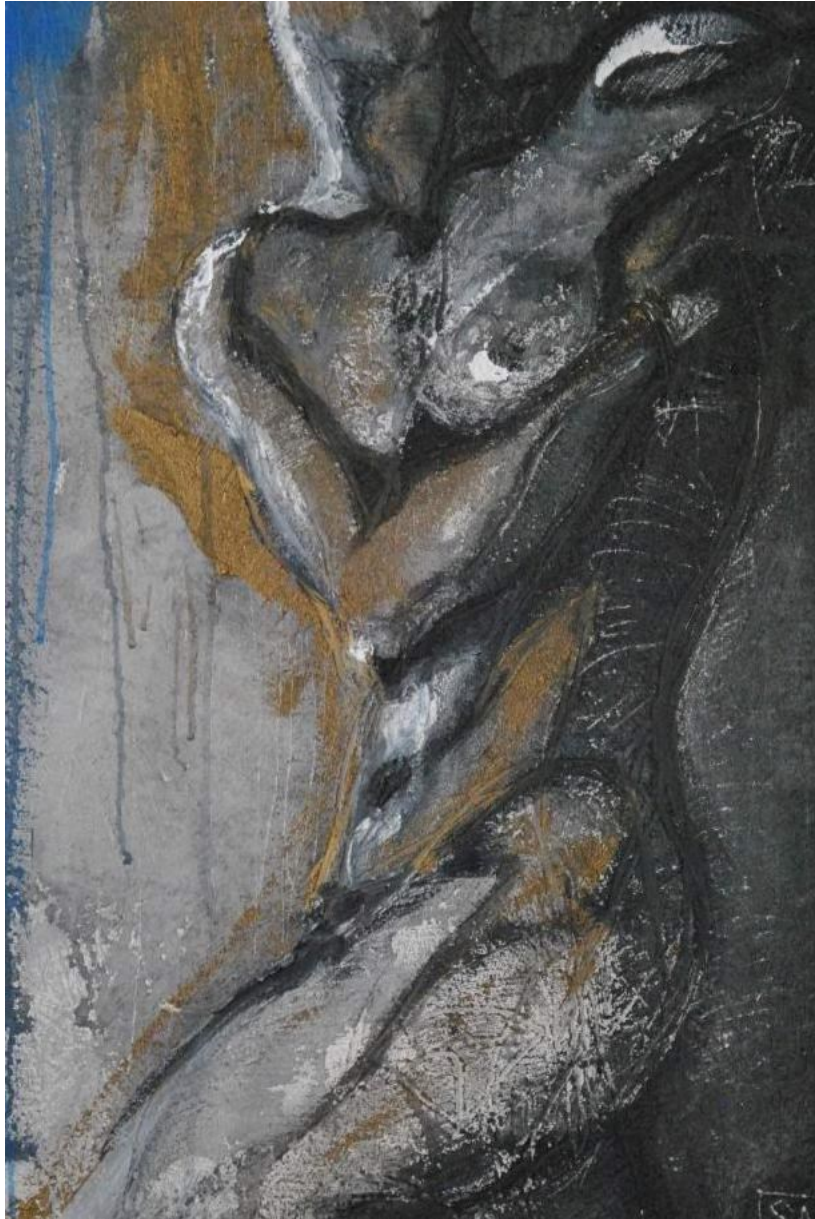




**39 - "VORTICE"**  
dim 32x32  
tecnica mista su tela  
anno 2014

figurativo





**40- "BUSTO"**  
dim 60x90  
tecnica mista su pannello  
anno 2014

figurativo



**41 - "BIRRA IN FRANTUMI"**

dim 50x70

tecnica mista su tela

anno 2014

figurativo





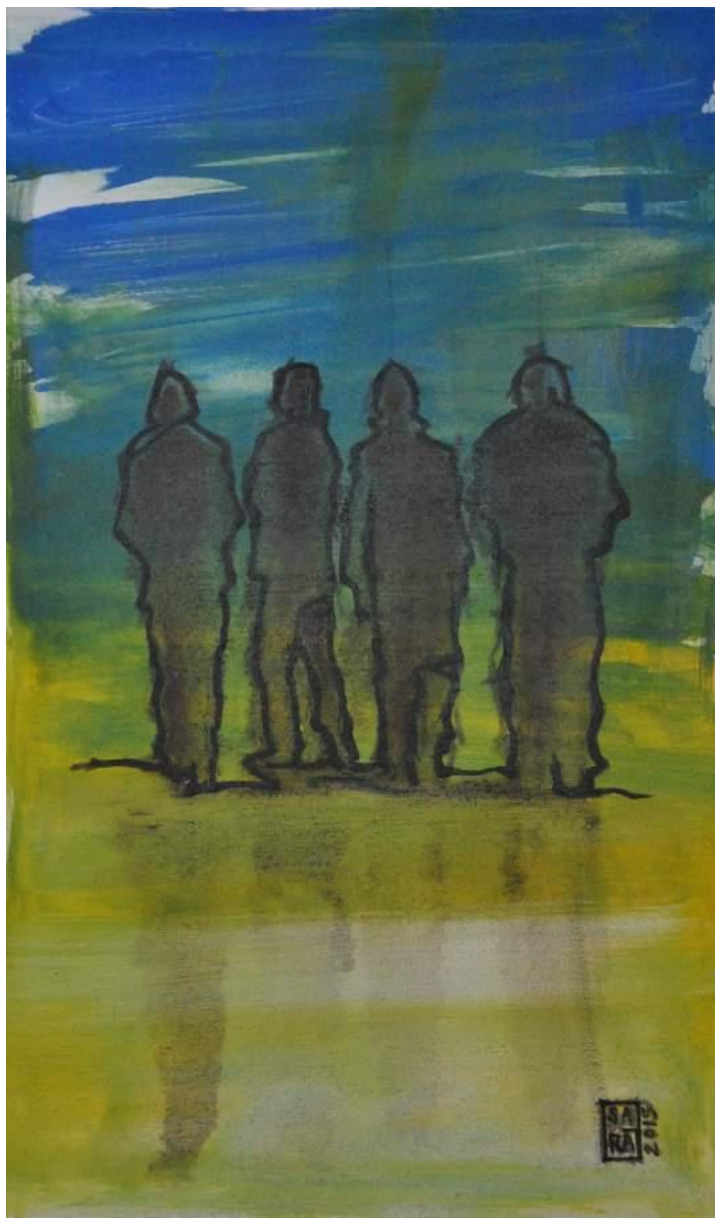
**42 - "SANGUE INCHIOSTRO"**

dim 50x50

tecnica mista su tela

anno 2015

figurativo



**43 - "IN MEZZO ALLA STRADA"**

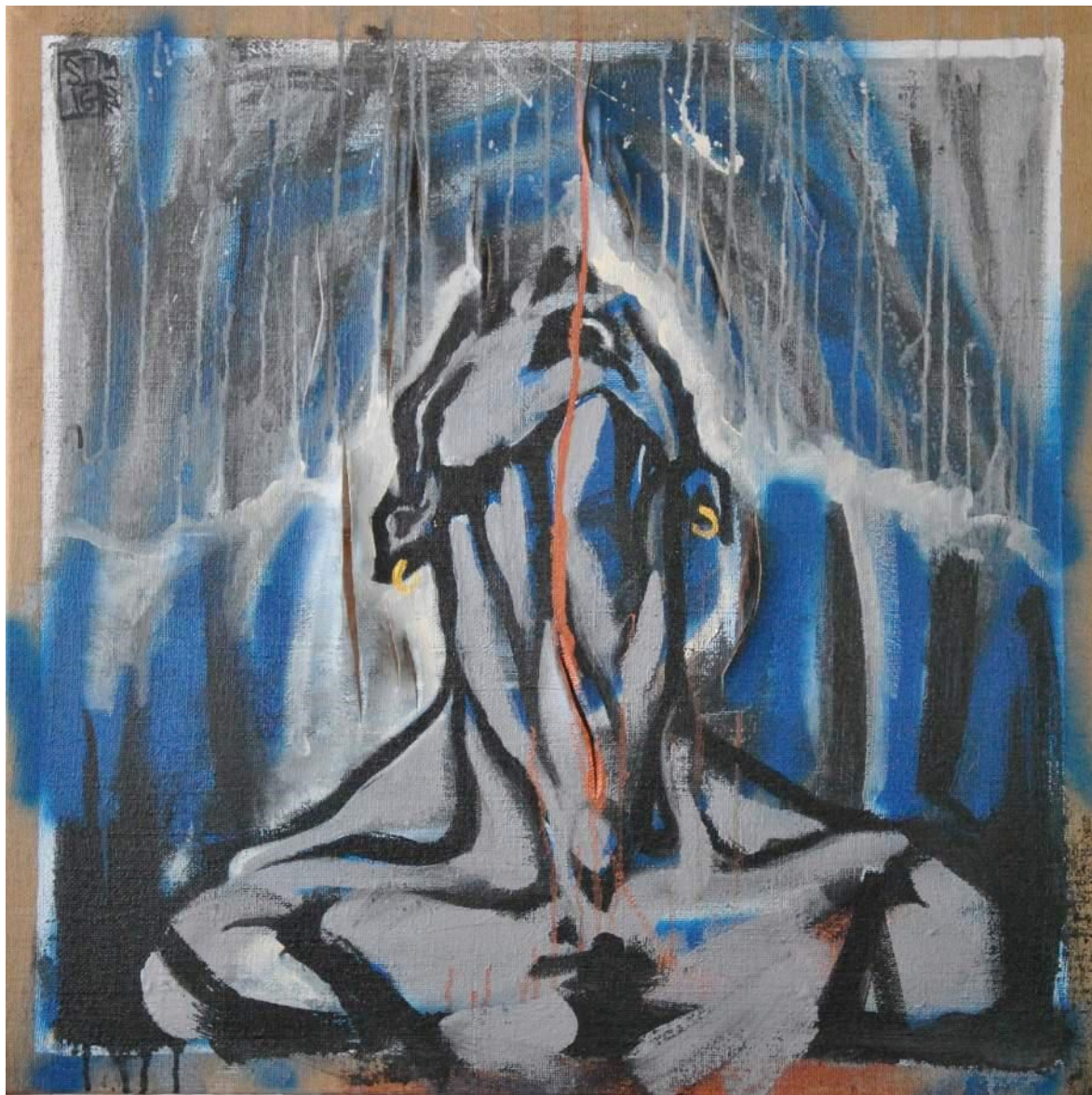
dim 60x100

tecnica mista su tela

anno 2015

figurativo





**44 - "TRACHEOTOMIA"**  
dim 100x100  
tecnica mista su telaio telato in yuta  
anno 2015

figurativo



**45 - "QUANDO"**

dim 80x120

tecnica mista su pannello telato

anno 2015

figurativo



**46 - "FONTANA"**  
dim 50x60  
tecnica mista su tela  
anno 2015

figurativo





**47 - "GATTA"**  
dim 30x70  
tecnica mista su tela  
anno 2015

figurativo





**48 - "PUMA"**  
dim 50x60  
tecnica mista su tela  
anno 2015

figurativo



**49 - "LUCE SU DONNA"**

dim 60x100  
tecnica mista su tela  
anno 2016

figurativo



**50 - "CORVO"**  
dim 50x70  
tecnica mista su tela  
anno 2022

figurativo





**51 - "IL PROSSIMO QUADRO"**

dim 60x40

tecnica mista su tela

anno 2016

figurativo



**52 - "IL COLORE MANCANTE"**

dim 60x60

tecnica mista su tela

anno 2016

figurativo



**53 - "ENTROPIA"**  
dim 50x100  
tecnica mista su tela  
anno 2016

onirico





**54 - "TRIFACE"**  
dim 50x60  
tecnica mista su tela  
anno 2016

figurativo



**55 - "MATTINO"**  
dim 70x100  
tecnica mista su tela  
anno 2016

figurativo



**56 - "TRALICCI"**

dim 60x60

tecnica mista su truciolare laminato

anno 2017

paesaggio





**57 - "ABBRACCIO LIQUIDO"**

dim 50x70

tecnica mista su tela

anno 2017

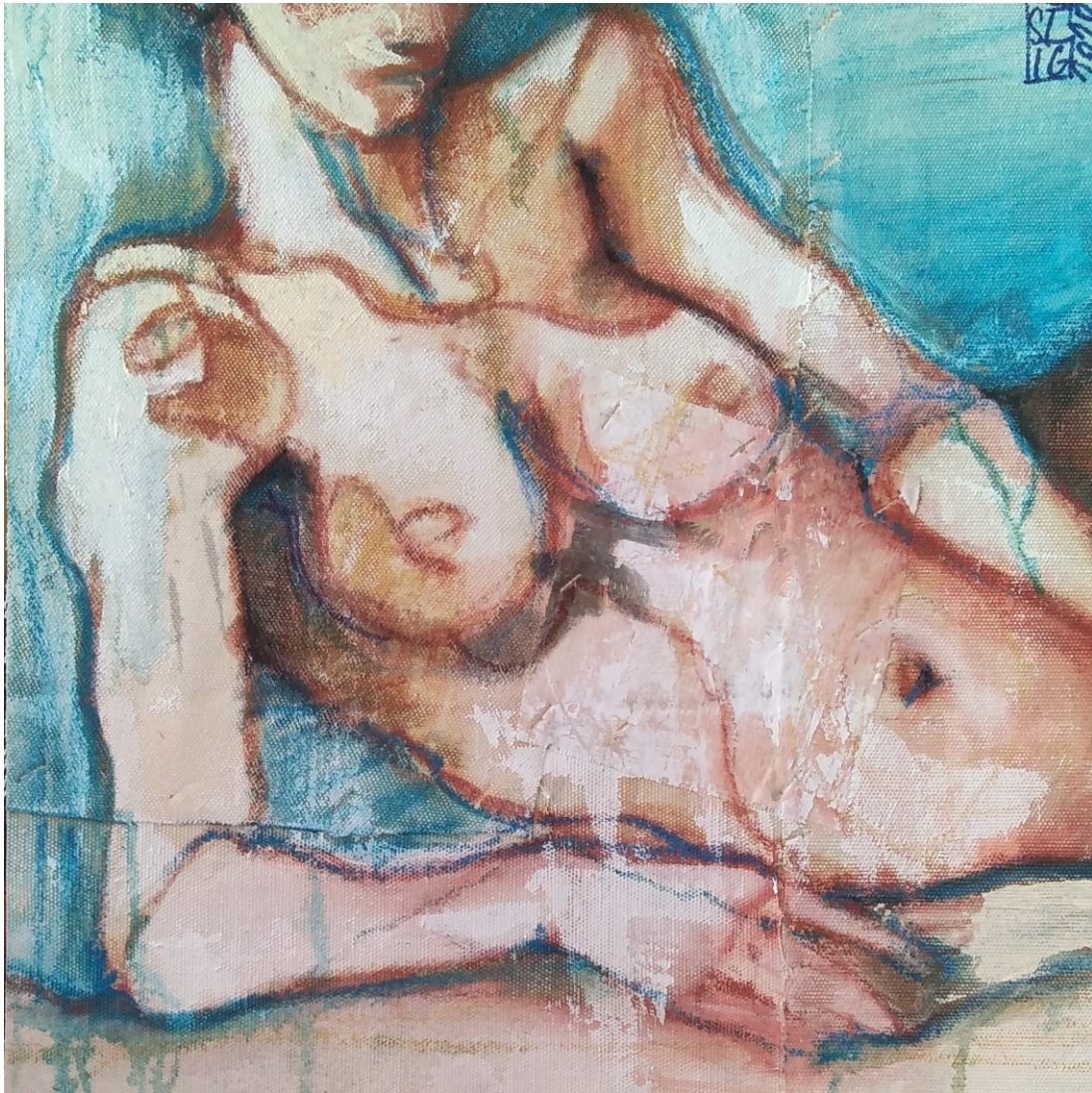
onirico



**58 - "OSCURO"**  
dim 50x70  
tecnica mista su tela  
anno 2018

onirico





**59 - "SENZA TITOLO"**  
dim 30x42  
tecnica mista su Pannello in EPS  
anno 2020

figurativo





**60 - "SE QUESTO E' UN UOMO"**

dim 50x100

tecnica mista su tela

anno 2019

figurativo



**61 - "QUANTO VALE IL TUO SANGUE?"**

dim 60x60

tecnica mista su tela

anno 2019

figurativo



**62 - "HO ASCOLTATO I TUOI SOGNI"**

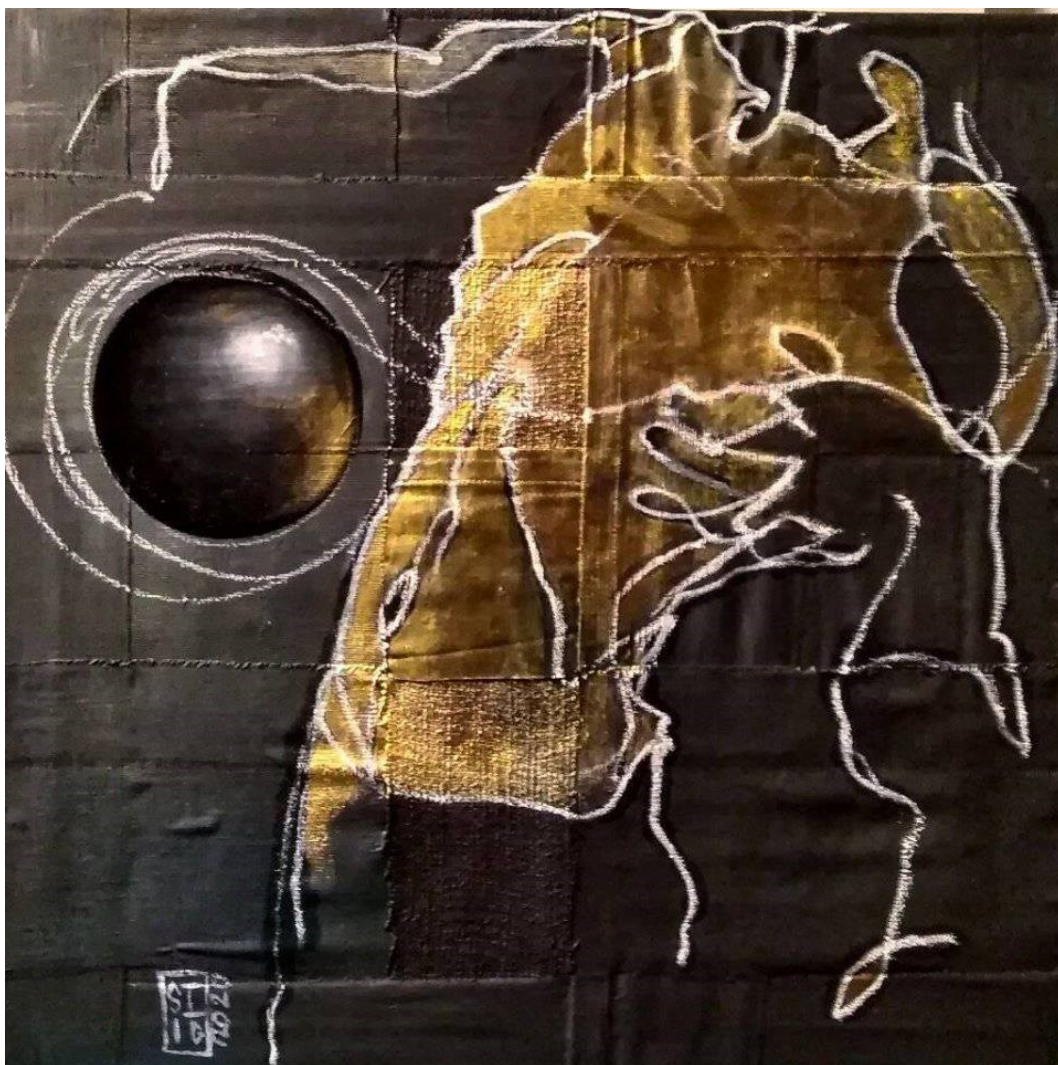
dim 86x165

tecnica mista su pannello

anno 2020

onirico





**63 - "FUORI DA ME"**

dim 60x60

tecnica mista su tela

anno 2020

onirico



**64 - "CALCHERE E LUNA"**

dim 50x70

tecnica mista su tela

anno 2020

onirico



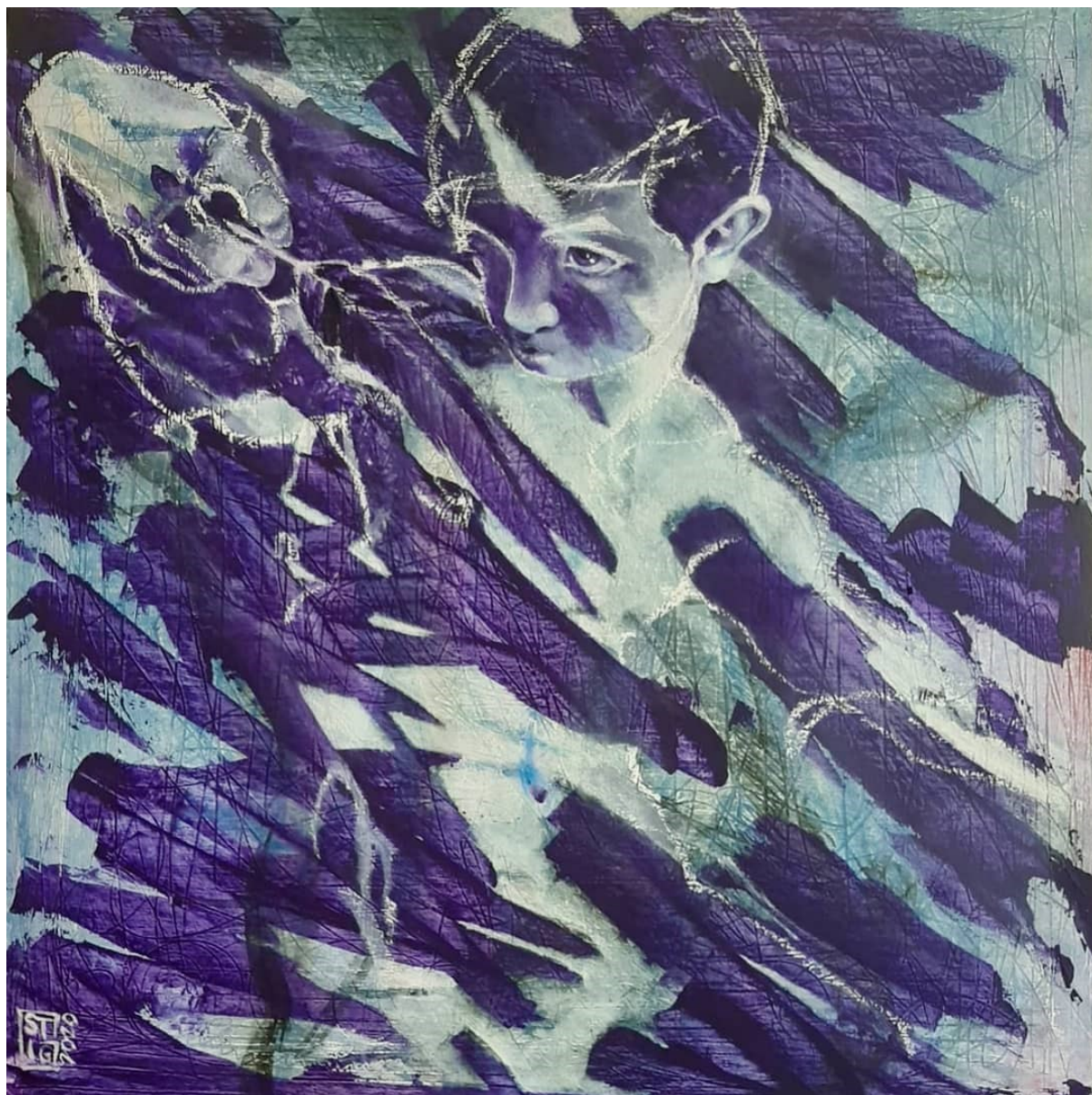


**65 - "ALBERI CON CALMA"**

dim 60x90  
acrilico su tela  
anno 2023

Paesaggio





**66 - "CHOI GIÒ"**  
dim 50x50  
tecnica mista su tela  
anno 2020

onirico



**67 - "DIETRO LA LUCE"**

dim 70x70

tecnica mista su tela

anno 2020

onirico





**68 - "BARCHETTA DI CARTA"**

dim 50x50

tecnica mista su tela

anno 2021

onirico





**69 - "L'ALCHIMISTA"**  
dim 50x70  
tecnica mista su tela  
anno 2021

onirico



**70 - "SALTO"**  
dim 120x80  
tecnica mista su tela  
anno 2021

figurativo



**71 - "UOMOCORTECCIA"**

dim 120x60

tecnica mista su tela

anno 2021

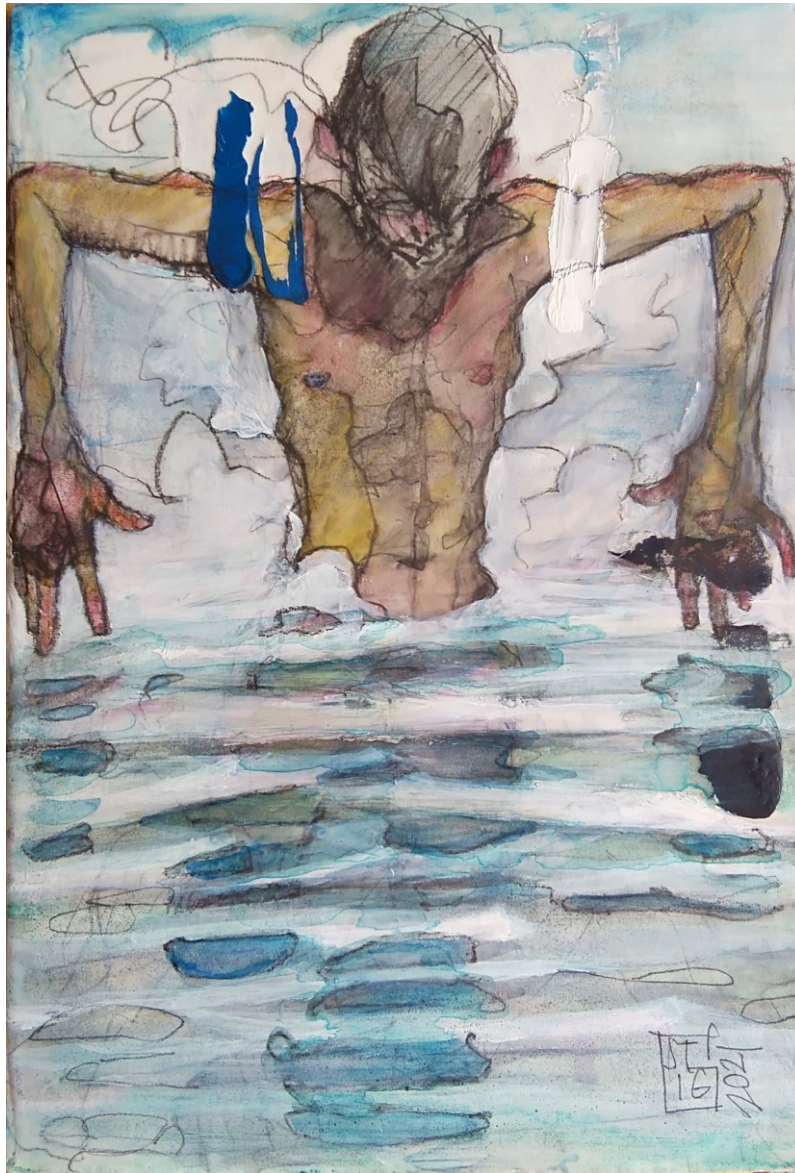
onirico





**72 - "COVID"**  
dim 27x54  
tecnica digitale  
anno 2021

onirico



**73 - "EVAPORA IL MARE"**  
dim 20x29  
tecnica mista su Pannello in EPS  
anno 2021

onirico





**74 - "FIERA FERITA"**

dim 50x50

tecnica mista su tela

anno 2021

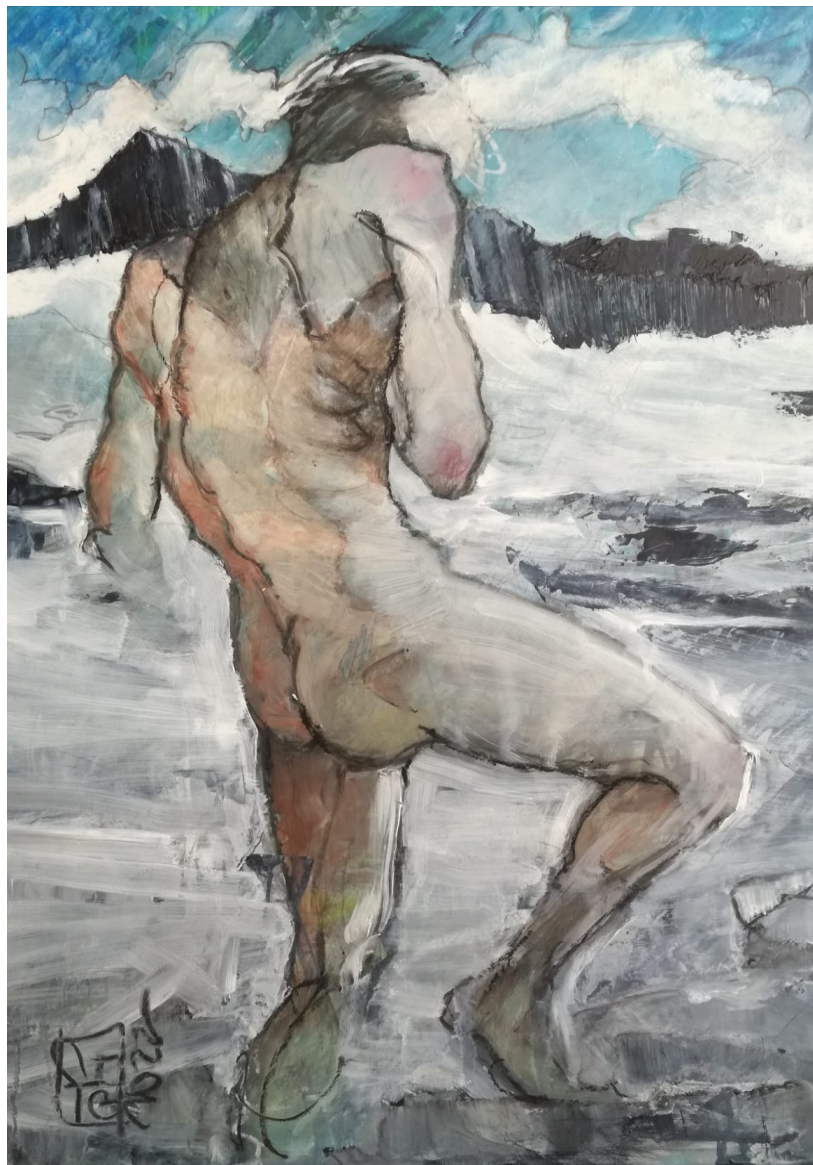
onirico





**75 - "GIUDITTA"**  
dim 45x60  
tecnica mista su pannello in MDF  
anno 2022

figurativo



**76 - "SALIRE"**

dim 30x42

tecnica mista su Pannello in EPS

anno 2022

onirico





**77 - "PICCHIATA"**  
dim 40x70  
tecnica mista su tela  
anno 2022

onirico





**78 - "INVERNO"**  
dim 70x100  
tecnica mista su tela  
anno 2022

figurativo



**79 - "CHI GUARDA CHI?"**

dim 80x120

tecnica mista su tela

anno 2022

figurativo





**80 "TORPEDINE"**  
dim 60x70  
tecnica mista su tela  
anno 2021

figurativo





**81 "INCUBO"**  
dim 100x100  
tecnica mista su tela  
anno 2023

onirico

# NeroRame

NeroRame è un racconto.

Un racconto che sostituisce al bianco e nero i riflessi metallici del rame.

Si tratta di un ciclo di dieci opere di dimensione medio piccola (50x60 cm la maggiore e 20x17 cm la più piccola) eseguite ad acrilico su supporti di diverse tipologie, quali tela o pannelli in medium density.

Non sono opere a sé stanti, ma fanno parte di un tema complessivo che, attraverso l'accostamento dei vari pannelli in innumerevoli soluzioni, compone un'opera unica ed omogenea.

La peculiarità di questi dipinti è che, per sfruttare meglio la risposta del rame alle diverse condizioni di luce, ognuno è stato eseguito in tre fasi: in luce naturale, luce artificiale diffusa e luce artificiale diretta.

Ciò genera una proposta visiva che porta l'osservatore a scoprire riflessi inaspettati, detta-gli sempre nuovi e cromatismi che possono variare dal rosa all'arancio al rosso acceso, al variare della luce e del punto di osservazione. I riflessi metallici del rame e la luce sono esaltati, per contrasto, dal fondo nero rigorosamente opaco.





**NERORAME #1 (NON DISPONIBILE)**

dim 17x20

acrilico su pannello in legno stratificato  
anno 2017

onirico





**NERORAME #2**

dim 50x60  
acrilico su tela  
anno 2017

onirico



**NERORAME #3**

dim 30x30  
acrilico su tela  
anno 2017

onirico





**NERORAME #4**  
dim 29x49  
acrilico su masonite  
anno 2017

onirico





**NERORAME #5**  
dim 29x49  
acrilico su masonite  
anno 2017

onirico



**NERORAME #6**  
dim 29x49  
acrilico su masonite  
anno 2017

onirico



**NERORAME #7**  
dim 20x40  
acrilico su masonite  
anno 2017

onirico





**NERORAME #8**  
dim 29x49  
acrilico su masonite  
anno 2017

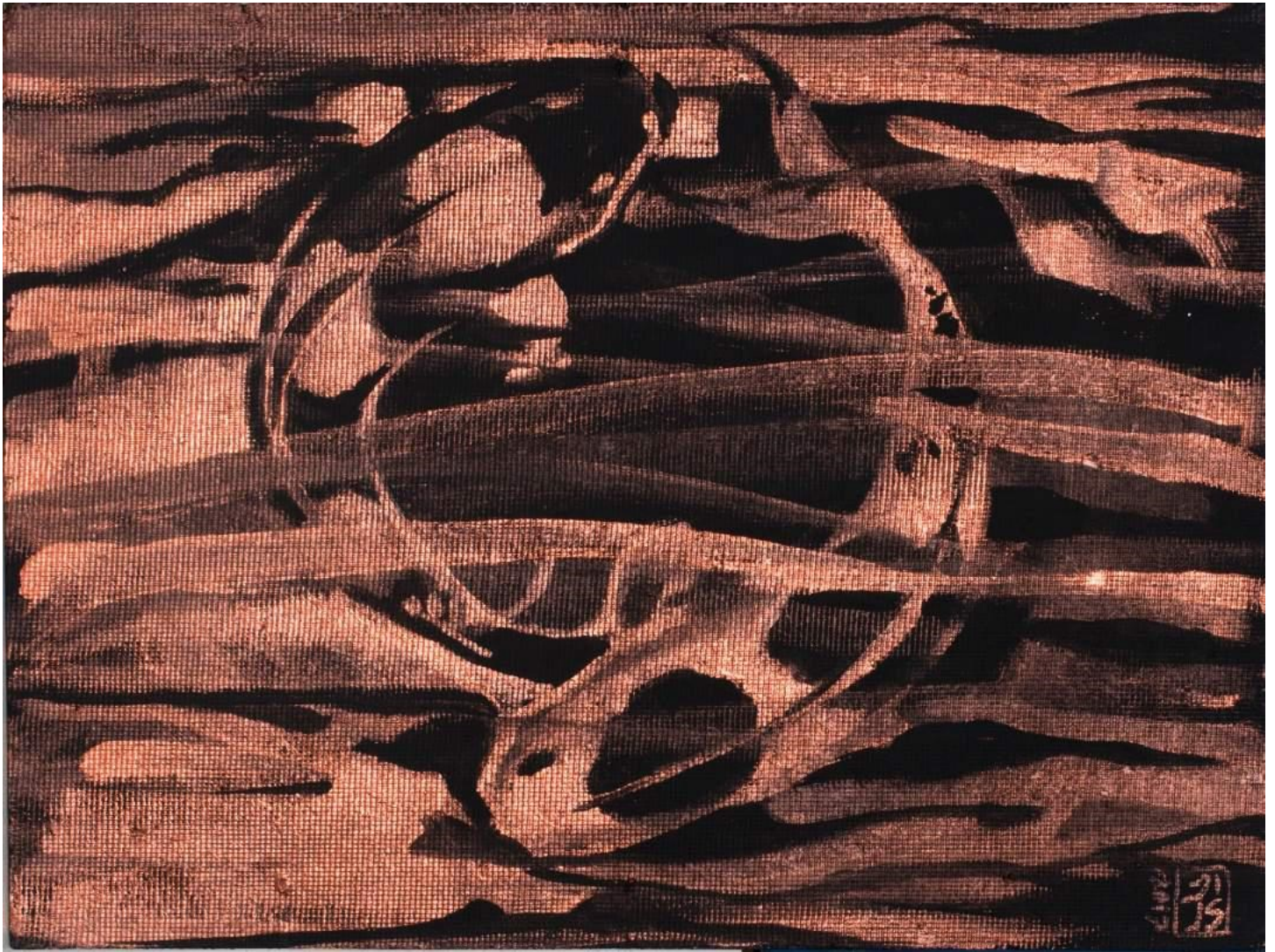
onirico



**NERORAME #9**  
dim 34x29  
acrilico su masonite  
anno 2017

onirico





**NERORAME #10 (NON DISPONIBILE)**

dim 29x39

acrilico su masonite

anno 2017

onirico



## BIOGRAFIA

Görlig Stig nasce il 26 settembre 1979 a Brescia. Fin dall'inizio un foglio e una matita colorata potevano riempire i suoi pomeriggi. A 13 anni decide di voler fare il Liceo Artistico. Sono anni in cui si appassiona ai fumetti, alla musica, alla storia dell'arte e all'architettura. Suona e disegna tantissimo. Studia e lavora con passione, assecondando una necessità. A 17 anni decide di proseguire studiando Architettura. Studia a Milano dove si trasferisce per circa cinque anni. A 23 anni si laurea. Architettura, arte, fumetto, e musica, nel frattempo si sono intrecciati, saldandosi in una cultura tutta protesa alla ricerca espressiva. Dal 2010 ha uno studio d'arte in cui tutto questo prende forma nei suoi dipinti e disegni e dal 2022 un atelier aperto al pubblico a Brescia, in cui espone le sue opere.

## ELENCO DELLE OPERE

1 BIRRE E PENNELLI  
2 AUTORITRATTO  
3 AUTORITRATTO  
4 AUTORITRATTO  
5 WOLF  
6 AUTORITRATTO  
7 INCENDIO NEL BOSCO  
8 FANTASMA  
9 BUSTO DI DONNA  
10 MADRE  
11 AUTORITRATTO  
12 CAPOEIRA  
13 AUTORITRATTO  
14 INFERNO  
15 DOPPIO  
16 BUSTO DI DONNA  
17 AUORITRATTO  
18 LACCI  
19 AUTORITRATTO  
20 AUTORITRATTO  
21 AUTORITRATTO  
22 VUOTO NEL PETTO  
23 SUL FONDO  
24 SENZA TITOLO  
25 ARIA!  
26 BUSTO DI DONNA  
27 SPEGNI LA LUCE  
28 BUSTO DI DONNA  
29 IN H2O  
30 DUE COLPI  
31 NESSUNO NE AVRA' MAI LA FORZA  
32 SPECCHIO  
33 SOSTEGNO  
34 ALZATI  
35 OSSA  
36 TEMPESTA  
37 CORRI COME IL VENTO RAGAZZA  
38 CAMMINAVA SCALZA  
39 VORTICE  
40 BUSTO  
41 BIRRA IN FRANTUMI  
42 SANGUE INCHIOSTRO  
43 IN MEZZO ALLA STRADA  
44 TRACHEOTOMIA  
45 QUANDO  
46 FONTANA  
47 GATTA

48 PUMA  
49 LUCE SU DONNA  
50 CORVO  
51 IL PROSSIMO QUADRO  
52 IL COLORE MANCANTE  
53 ENTROPIA  
54 TRIFACE  
55 MATTINO  
56 TRALICCI  
57 ABBRACCIO LIQUIDO  
58 OSCURO  
59 SENZA TITOLO  
60 SE QUESTO E' UN UOMO  
61 QUANTO VALE IL TUO SANGUE  
62 HO ASCOLTATO I TUOI SOGNI  
63 FUORI DA ME  
64 CALCHRE E LUNA  
65 ALBERI CON CALMA  
66 CHOI Giò  
67 DIETRO LA LUCE  
68 BARCHETTA DI CARTA  
69 L'ALCHIMISTA  
70 SALTO  
71 UOMOCORTECCIA  
72 COVID  
73 EVAPORA IL MARE  
74 FIERA FERITA  
75 GIUDITTA  
76 SALIRE  
77 PICCHIATA  
78 INVERNO  
79 CHI GUARDA CHI?  
80 TORPEDINE  
81 INCUBO

• NERORAME #1  
• NERORAME #2  
• NERORAME #3  
• NERORAME #4  
• NERORAME #5  
• NERORAME #6  
• NERORAME #7  
• NERORAME #8  
• NERORAME #9  
• NERORAME #10

## LISTINO VALORE DELLE OPERE

1	BIRRE E PENNELLI	75 x 60	1.755,00 €
2	AUTORITRATTO	50 x 70	1.560,00 €
3	AUTORITRATTO	35 x 77	1.456,00 €
4	AUTORITRATTO	50 x 70	1.560,00 €
5	WOLF	40 x 75	1.495,00 €
6	AUTORITRATTO	34 x 72	1.378,00 €
7	INCENDIO NEL BOSCO	100 x 150	3.250,00 €
8	FANTASMA	70 x 100	2.210,00 €
9	BUSTO DI DONNA	80 x 100	2.340,00 €
10	MADRE	35 x 50	1.105,00 €
11	AUTORITRATTO	50 x 70	1.560,00 €
12	CAPOEIRA	70 x 50	1.560,00 €
13	AUTORITRATTO	37 x 112	1.937,00 €
14	INFERNO	70 x 120	2.470,00 €
15	DOPPIO	60 x 100	2.080,00 €
16	BUSTO DI DONNA	50 x 70	1.560,00 €
17	AUORITRATTO	60 x 100	2.080,00 €
18	LACCI	35 x 108	1.859,00 €
19	AUTORITRATTO	50 x 70	1.560,00 €
20	AUTORITRATTO	70 x 100	2.210,00 €
21	AUTORITRATTO	80 x 100	2.340,00 €
22	VUOTO NEL PETTO	40 x 60	1.300,00 €
23	SUL FONDO	80 x 80	2.080,00 €
24	SENZA TITOLO	50 x 70	1.560,00 €
25	ARIA!	60 x 90	1.950,00 €
26	BUSTO DI DONNA	50 x 100	1.950,00 €
27	SPEGNI LA LUCCE	50 x 60	1.430,00 €
28	BUSTO DI DONNA	80 x 80	2.080,00 €
29	IN H2O	80 x 100	2.340,00 €
30	DUE COLPI	60 x 80	1.820,00 €
31	NESSUNO NE AVRA' MAI LA FORZA	50 x 70	1.560,00 €
32	SPECCHIO	70 x 50	1.560,00 €
33	SOSTEGNO	50 x 70	1.560,00 €
34	ALZATI	60 x 80	1.820,00 €



35	OSSA	50 x 70	1.560,00 €
36	TEMPESTA	50 x 70	1.560,00 €
37	CORRI COME IL VENTO RAGAZZA	60 x 100	2.080,00 €
38	CAMMINAVA SCALZA	30 x 77	1.391,00 €
39	VORTICE	32 x 32	832,00 €
40	BUSTO	60 x 90	1.950,00 €
41	BIRRA IN FRANTUMI	50 x 70	1.560,00 €
42	SANGUE INCHIOSTRO	50 x 50	1.300,00 €
43	IN MEZZO ALLA STRADA	60 x 100	2.080,00 €
44	TRACHEOTOMIA	100 x 100	2.600,00 €
45	QUANDO	80 x 120	2.600,00 €
46	FONTANA	50 x 60	1.430,00 €
47	GATTA	30 x 70	1.300,00 €
48	PUMA	50 x 60	1.430,00 €
49	LUCE SU DONNA	60 x 100	2.080,00 €
50	CORVO	50 x 70	1.560,00 €
51	IL PROSSIMO QUADRO	60 x 40	1.300,00 €
52	IL COLORE MANCANTE	60 x 60	1.560,00 €
53	ENTROPIA	50 x 100	1.950,00 €
54	TRIFACE	50 x 60	1.430,00 €
55	MATTINO	70 x 100	2.210,00 €
56	TRALICCI	60 x 60	1.560,00 €
57	ABBRACCIO LIQUIDO	50 x 70	1.560,00 €
58	OSCURO	50 x 70	1.560,00 €
59	SENZA TITOLO	30 x 42	936,00 €
60	SE QUESTO E' UN UOMO	50 x 100	1.950,00 €
61	QUANTO VALE IL TUO SANGUE	60 x 60	1.560,00 €
62	HO ASCOLTATO I TUOI SOGNI	86 x 165	3.263,00 €
63	FUORI DA ME	60 x 60	1.560,00 €
64	CALCHRE E LUNA	50 x 70	1.560,00 €
65	ALBERI CON CALMA	60 x 90	1.950,00 €
66	CHOI Giò	50 x 50	1.300,00 €
67	DIETRO LA LUCE	70 x 70	1.820,00 €
68	BARCETTA DI CARTA	50 x 50	1.300,00 €

69	L'ALCHIMISTA	50 x 70	1.560,00 €
70	SALTO	120 x 80	2.600,00 €
71	UOMOCORTECCIA	120 x 60	2.340,00 €
72	COVID	27 x 54	1.053,00 €
73	EVAPORA IL MARE	20 x 29	637,00 €
74	FIERA FERITA	50 x 50	1.300,00 €
75	GIUDITTA	45 x 60	1.365,00 €
76	SALIRE	30 x 42	936,00 €
77	PICCHIATA	40 x 70	1.430,00 €
78	INVERNO	70 x 100	2.210,00 €
79	CHI GUARDA CHI?	80 x 120	2.600,00 €
80	TORPEDINE	60 x 70	1.690,00 €
81	INCUBO	100 x 100	2.600,00 €
	NERORAME #1		NON DISPONIBILE
	NERORAME #2	50 x 60	1.430,00 €
	NERORAME #3	30 x 30	780,00 €
	NERORAME #4	29 x 49	1.014,00 €
	NERORAME #5	29 x 49	1.014,00 €
	NERORAME #6	29 x 49	1.014,00 €
	NERORAME #7	20 x 40	780,00 €
	NERORAME #8	29 x 49	1.014,00 €
	NERORAME #9	34 x 29	819,00 €
	NERORAME #10		NON DISPONIBILE

## NOTE

Tutti i prezzi si riferiscono al valore delle opere, stimato in base all'ultimo coefficiente artistico attribuito all'artista stesso e certificato dalla galleria che ne ha valutato la carriera artistica. Il certificato è consultabile su richiesta specifica. I prezzi sono da intendersi al netto delle tassazioni previste dal regime fiscale dell'artista.

## CONTATTI

Görlig Stig Artist

ATELIER  
Via Crotte 2b  
25127 Brescia – Italy

+39 349 6765612  
lineeparallele@yahoo.it

[www.gorligstigartist.com](http://www.gorligstigartist.com)

